

Actualités



PÔLE FERROVIAIRE

AMI Développement des activités ferroviaires du site RDT13 d'Arles

Mis en ligne le 25 septembre 2019

La RDT13 lance une consultation non engageante pour identifier des partenaires potentiels.



PÔLE FERROVIAIRE, PÔLE VOYAGEURS

Un Conseil d'Administration sous le signe métropolitain

Mis en ligne le 19 décembre 2016

Le 14 décembre 2016, nouveau Conseil d'Administration de la RDT 13



TRACTION FERROVIAIRE

La sécurité en priorité

Mis en ligne le 18 novembre 2016

Ce 15 novembre 2016, la RDT13 à renouvelé son certificat de sécurité délivré par l'Établissement Public de Sécurité Ferroviaire (EPSF). Cette autorisation est nécessaire pour la réalisation de nos trains sur le Réseau Ferré National (RFN).



TRACTION FERROVIAIRE

La RDT 13 dans le département de l'Hérault

Mis en ligne le 05 février 2016

Depuis 2005, la RDT 13 est responsable de l'exploitation de la ligne ferroviaire Colombiers/Cazouls-lès-Béziers (11 km), sous la propriété du Conseil Départemental de l'Hérault. Dix ans après et à la veille d'un 4e appel d'offres (août 2016), les...



PÔLE FERROVIAIRE

La RDT 13 aux journées Objectif OFP le 9 novembre 2015

Mis en ligne le 24 septembre 2015

Cette année la RDT 13 participe aux journées OFP le 9 novembre à Levallois



MAINTENANCE INFRASTRUCTURES

Le groupement RDT 13 ETF et SFERIS remporte de nouveau le contrat avec le GPMM

Mis en ligne le 29 mai 2015

À la suite d'un appel d'offres, le Grand Port Maritime de Marseille (GPMM) renouvelle sa confiance pour cinq nouvelles années à la RDT 13 et étend son champ d'action aux deux bassins portuaires.



PÔLE FERROVIAIRE

L'expérience en véritable atout

Mis en ligne le 30 janvier 2015

Une croissance fulgurante, jusqu'à même atteindre le trafic de 500 trains en 2014 sur le Réseau Ferré National, a nécessité une organisation renforcée et l'embauche d'un spécialiste pour nous accompagner dans le développement du Pôle Ferroviaire.



TRACTION FERROVIAIRE

La RDT13 sur la liaison ferrée Marseille-Milan

Mis en ligne le 28 janvier 2015

Depuis le 14 décembre 2014 Thello, opérateur ferroviaire privé exploitant des trains de voyageurs entre la France et l'Italie, opère une ligne directe Internationale Marseille-Milan dont elle a confié la visite technique quotidienne à la RDT 13.

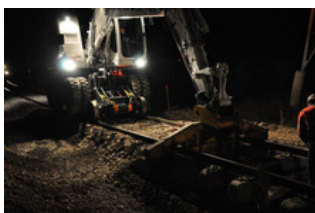


TRACTION FERROVIAIRE

Une quatrième locomotive G2000 pour plus de réactivité sur le RFN

Mis en ligne le 28 octobre 2014

Octobre 2014 : la quatrième locomotive G2000 a fait son entrée.



MAINTENANCE INFRASTRUCTURES

Les chantiers nocturnes du GPMM – Renouvellement VB

Mis en ligne le 27 juin 2014

En groupement avec ETF et SFERIS, la RDT 13 a achevé 24 nuits de chantier et 6 journées de finitions de travaux palliatifs de Renouvellement Voie Ballaste (RVB) sur le Grand Port Maritime de Marseille.



MAINTENANCE INFRASTRUCTURES

Six passages remis à niveau

Mis en ligne le 16 juin 2014

L'équipe de la maintenance des infrastructures remet à neuf les passages à niveau en des temps record.

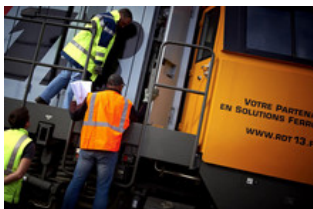


TRACTION FERROVIAIRE

La RDT13 achemine les déchets pour un département plus propre

Mis en ligne le 02 juin 2014

VFLI et RDT13 se sont groupés pour assurer toute l'année l'acheminement de 300 000 tonnes de déchets.

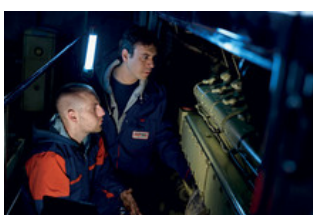


FORMATION, TRACTION FERROVIAIRE

Savoir faire : Opérateur ferroviaire au sol

Mis en ligne le 05 mars 2014

Depuis juin 2012, trois agents ont été formés pour acquérir ce titre qui permet de conforter la stratégie de développement du fret ferroviaire. Opérateur ferroviaire au sol est avant tout une fonction sécurité pour contrôler la conformité des...

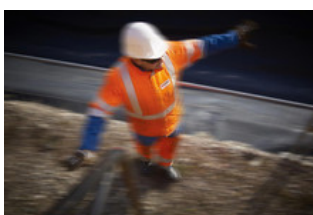


MAINTENANCE MATÉRIELS ROULANTS

La maintenance ferroviaire augmente ses effectifs pour répondre à une demande croissante.

Mis en ligne le 04 mars 2014

Des contrats de plus en plus nombreux ont conduit Les deux ateliers de maintenance et de réparation ferroviaire d'Arles et de Marignane à renforcer leurs effectifs.



PÔLE FERROVIAIRE

Un nouvel audit de l'EPSF

Mis en ligne le 20 février 2014

Le certificat de sécurité est une autorisation délivrée par l'Établissement Public de Sécurité Ferroviaire (EPSF) qui atteste que, sur un périmètre défini, l'entreprise a mis en place les dispositifs de sécurité prévus par les règles de sécurité...

RDT13



www.rdt13.fr

Site du personnel de la RDT13 - Extranet

- > PÔLE VOYAGEURS
- > LOCATION AUTOCARS
- > QUI SOMMES-NOUS?
- > RECRUTEMENT
- > PÔLE FERROVIAIRE
- > CONTACT
- > RDT 13 100 ANS
- > MÉDIATION
- > PRESSE
- > MARCHÉS PUBLICS
- > NEWSLETTER
- > PLAN DU SITE
- > MENTIONS LÉGALES
- > ACCESSIBILITÉ